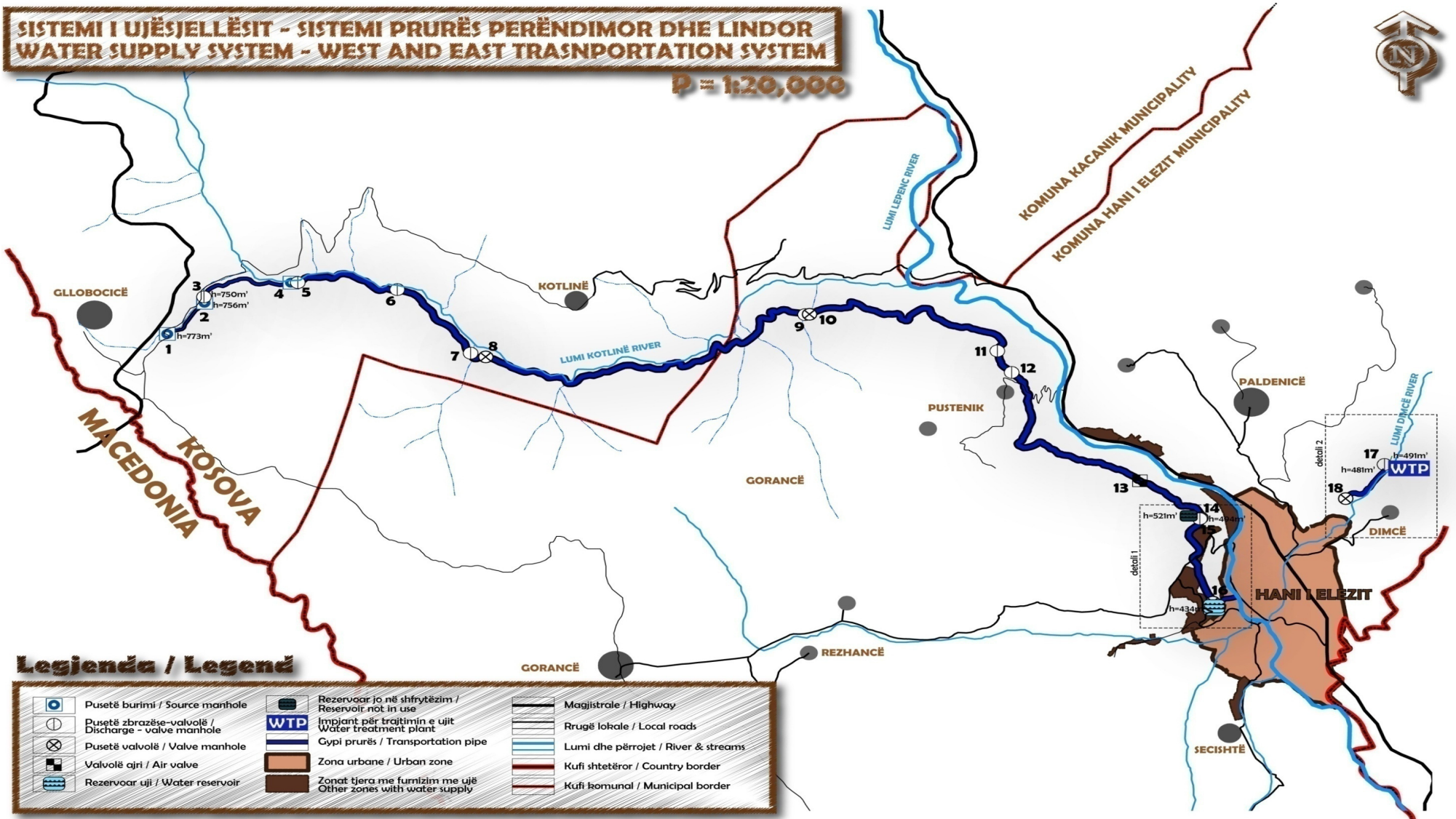
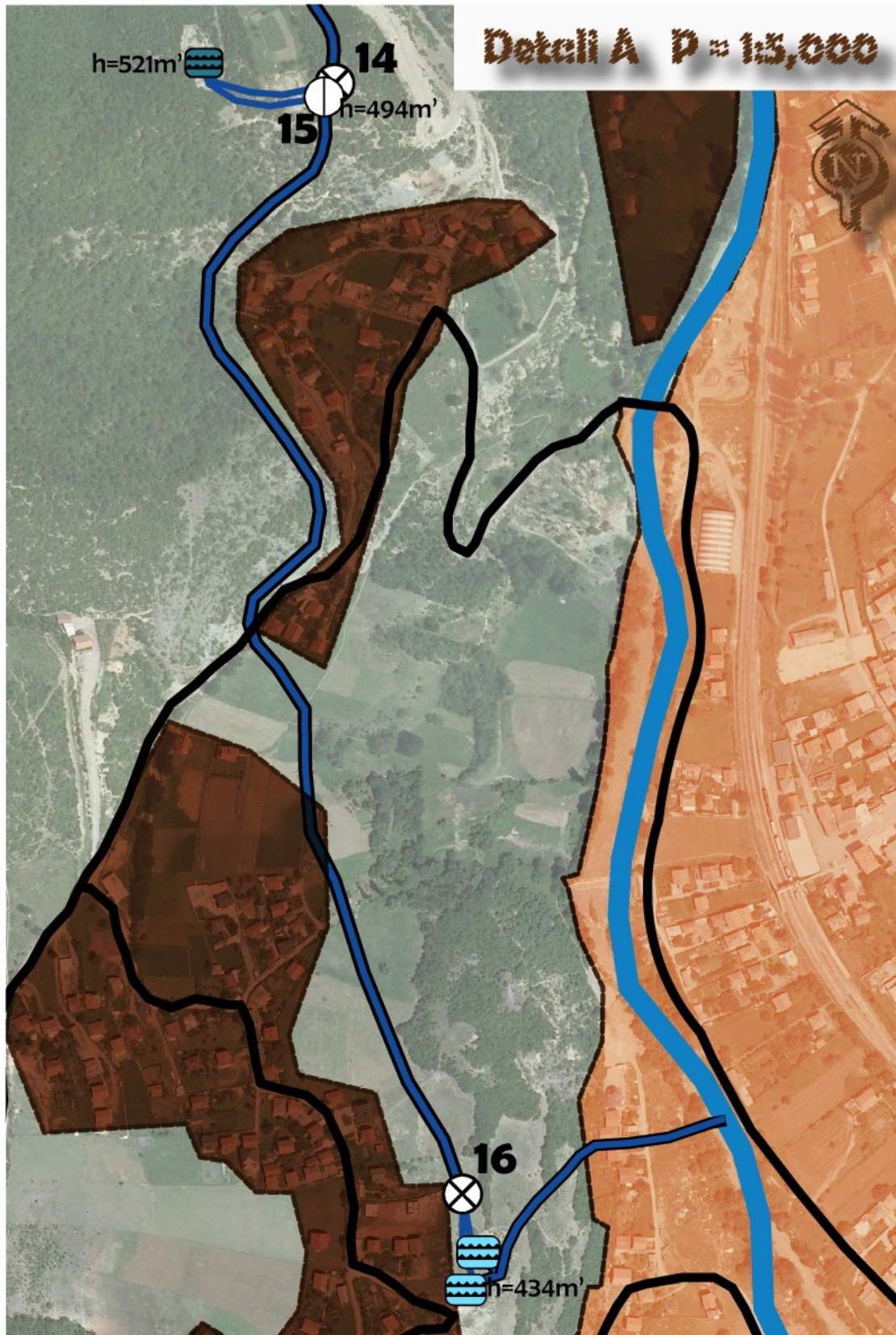


SISTEMI I UJËSJELLËSIT - SISTEMI PRURËS PERËNDIMOR DHE LINDOR
WATER SUPPLY SYSTEM - WEST AND EAST TRANSPORTATION SYSTEM

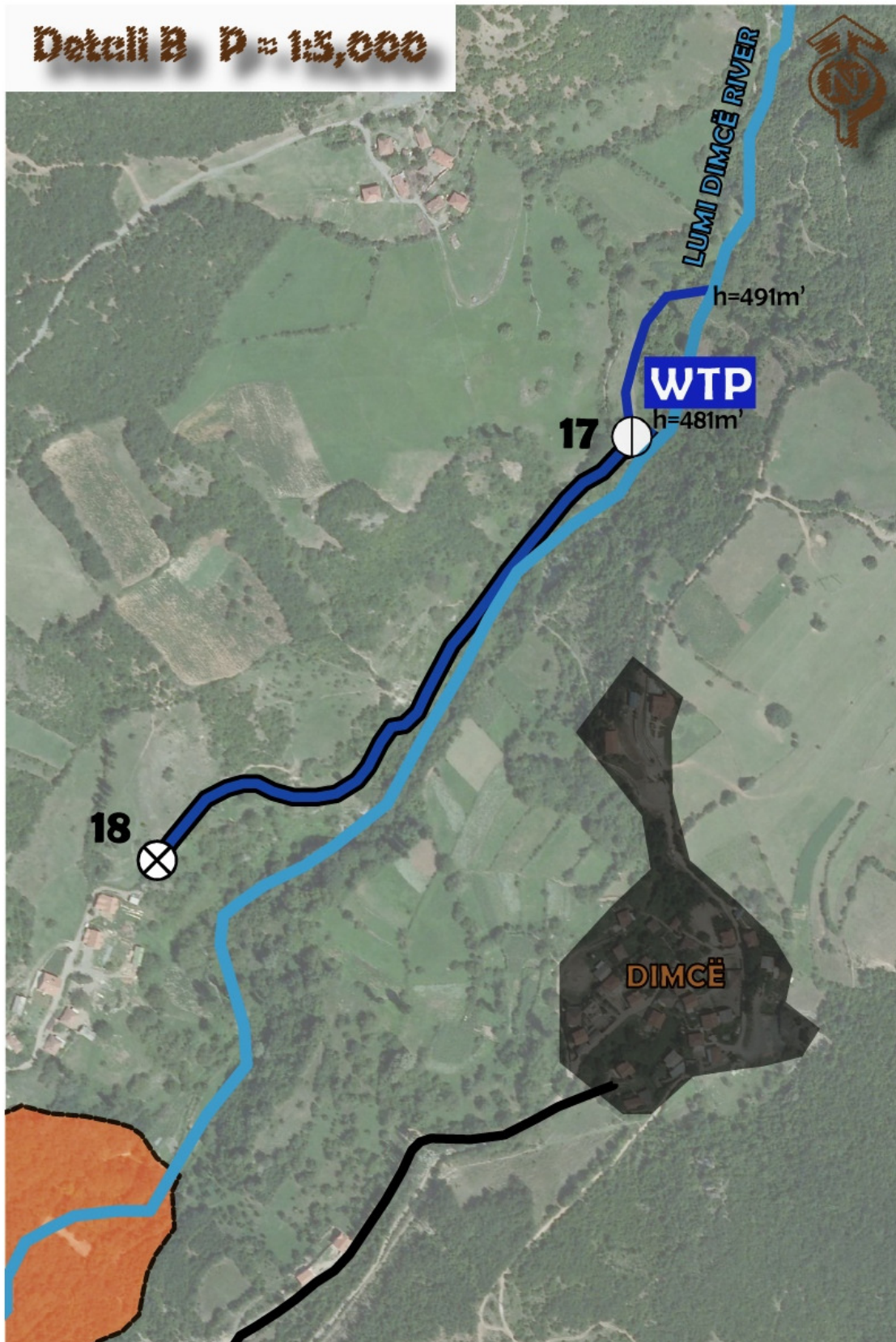
P = 1:20,000



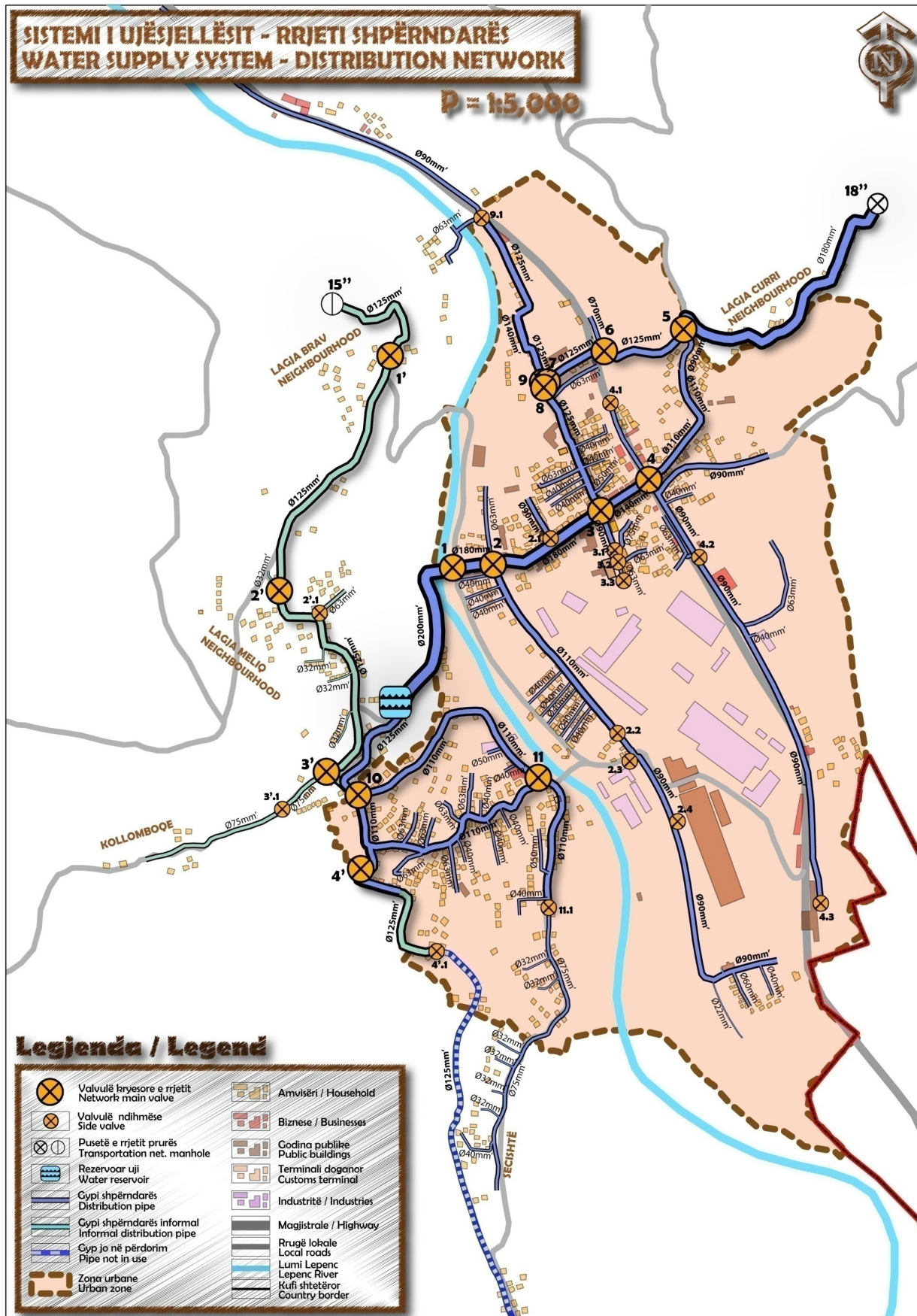
Water Supply System in Hani i Elezit – Western Water System (WWS) and Eastern Water System (EWS)



Detail i Sistemit Perëndimor të Ujësjetës (SPU)



Detali i Sistemit Lindor të Ujësllësit (SLU)



Water Supply System in Hani i Elezit– Distribution Network (DN)

Detalet e pusetave në rrjetin shpërndarës / Manhole details in distribution system

gizë/cast-iron	çelik/steal	beton/concrete	pa kapak/no cover	Total
17	5	2	6	30

Table 1. Manhole covers (lid).

Puseta/ Manhole	Forma/ Shape	Kapaku/ Cover	DM180	DM160	DM120	DM110	DM100	DM90	DM75	DM63	DM32	Sum DM
1	kënddrejtë/rectangle	gizë/cast-iron	2	0	0	0	0	0	0	0	0	2
2	kënddrejtë/rectangle	gizë/cast-iron	1	0	0	2	0	0	0	0	0	3
2.1	kënddrejtë/rectangle	gizë/cast-iron	0	0	0	0	0	0	1	0	0	1
2.2	kënddrejtë/rectangle	pa kapak/no cover	0	0	0	1	0	0	0	0	0	1
2.3	kënddrejtë/rectangle	çelik/steal	0	0	0	0	0	0	0	1	0	1
2.4	kënddrejtë/rectangle	beton/concrete	0	0	0	0	0	0	0	0	1	1
3	kënddrejtë/rectangle	gizë/cast-iron	0	1	1	0	1	0	0	0	0	3
3.1	kënddrejtë/rectangle	gizë/cast-iron	0	0	0	0	0	0	0	1	0	1
3.2	rrethore/roundly	gizë/cast-iron	0	0	0	0	0	0	0	2	0	2
3.3	kënddrejtë/rectangle	çelik/steal	0	0	0	0	0	0	0	2	0	2
4	kënddrejtë/rectangle	gizë/cast-iron	0	0	1	0	0	2	0	0	0	3
4.1	rrethore/roundly	pa kapak/no cover	0	0	0	0	0	0	0	1	0	1
4.2	kënddrejtë/rectangle	çelik/steal	0	0	0	0	0	0	0	1	0	1
4.3	kënddrejtë/rectangle	beton/concrete	0	0	0	0	0	0	0	1	0	1
5	rrethore/roundly	gizë/cast-iron	0	0	0	1	0	0	1	0	0	2
6	kënddrejtë/rectangle	gizë/cast-iron	0	0	0	1	0	0	1	0	0	2
7	rrethore/roundly	pa kapak/no cover	0	0	0	1	0	0	0	0	0	1
8	rrethore/roundly	pa kapak/no cover	0	0	0	1	0	0	0	0	0	1
9	rrethore/roundly	pa kapak/no cover	0	0	0	1	0	0	0	0	0	1
9.1	kënddrejtë/rectangle	gizë/cast-iron	0	0	0	1	0	0	1	0	0	2
10	kënddrejtë/rectangle	gizë/cast-iron	0	0	0	2	0	0	0	0	0	2
11	e kombinuar/combin.	gizë/cast-iron	0	0	0	1	0	0	0	0	0	1
11.1	rrethore/roundly	gizë/cast-iron	0	0	0	0	0	0	1	0	0	1
1'	kënddrejtë/rectangle	gizë/cast-iron	0	0	0	1	0	0	0	1	0	2
2'	kënddrejtë/rectangle	gizë/cast-iron	0	0	0	1	0	0	0	0	0	1
2'.1	kënddrejtë/rectangle	çelik/steal	0	0	0	0	0	0	0	1	0	1
3'	kënddrejtë/rectangle	gizë/cast-iron	0	0	0	1	0	0	0	1	0	2
3'.1	rrethore/roundly	pa kapak/no cover	0	0	0	0	0	0	0	1	0	1
4'	kënddrejtë/rectangle	gizë/cast-iron	0	0	0	1	0	0	0	1	0	2
4'.1	rrethore/roundly	gizë/cast-iron	0	0	0	0	0	0	0	0	0	0
		Sum DM	3	1	2	16	1	2	5	14	1	45

*DM is short for valve and the number next to it (DM110) shows the diameter.

Tabela 2/ Table 2. Të dhënat për secilën pusetë të RRSH dhe valvolave të instaluar / Features of each manhole of distribution network as well as the valves installed in them.

STUDIM FIZIBILITETI (REALIZUESHMËRIE) PËR PËRMIRËSIMIN DHE MENAXHIMIN E SISTEMIT TË UJËSJELLËSIT NË HAN TË ELEZIT

Aneksi 7

Korniza kohore e planit të veprimit

Nr	AKTIVITETET	2013												2014												2015											
		J	SH	M	P	M	Q	K	G	SH	T	N	DH	J	SH	M	P	M	Q	K	G	SH	T	N	DH	J	SH	M	P	M	Q	K	G	SH	T	N	DH
1	Shtyerja përpara e çështjes së caktimit të autoritetit menaxhues të ujit dhe kanalizimit në Hanitë Elezit.	[Red line]																																			
2	Inspektim i tërësishëm i të gjithë rrjetit prurës nga puseta 1 në atë 14 për dëmtime , funksionimin e të gjitha paisjeve në rrjet dhe lidhjet ilegale. Instalimi i orëmatesve ne burime dhe rezervoar. Riparimi i rrjedhjeve dhe dëmtimeve. Ndërtimi i rrethojave te burimet si dhe furnizimi me dry për të gjithë kapakët e pusetave.	[Red line]																																			
3	Shkëputja fizike sistematike e sistemit të vjetër shpërndarës. Sanimi i defekteve, riparimi ose instalimi i orëmatesve të rinjë në të gjitha lidhjet konsumuese (përfshirë edhe bizneset e vendosura në të njejtin objekt me banimin).	[Red line]																																			
4	Zhvillimi i një sistemi arkivash dhe fillimi i mbledhjes së të dhënave operacionale. Fillimi i mbajtjes së të dhënave për të gjitha riparimet dhe problemet tjera në sistem.	[Red line]																																			
5	Shtyerja përpara e çështjes së shtimit të burimeve të reja në SPU përmes marrëveshjeve me fshataret dhe përmes studimit hidrogeologjik	[Yellow line]																																			
6	Projektimi dhe implementimi i përmirësimeve në paratrajtesin e e SLU.	[Yellow line]																																			
7	Projektimi dhe ndërtimi i pusetës me valvölë për reduktimin e presionit në SLU.	[Red line]																																			
8	Projektimi dhe implementimi i lidhjes së re që do të bente të mundur prurjen e ujit nga gypi prurës në rezervoarin e ri të SPU. Shkycja e lidhjeve ilegale nga puseta 12 deri te puseta 14	[Yellow line]																																			
9	Instalimi i paisjes klorinuese në rezervoarin kryesor dhe në rezervoarin e ri.	[Yellow line]																																			
10	Pas implementimit të përmirësimeve në paratrajtes, vënja në punë e fabrikës për trajtimin e ujit së bashku me analizat operacionale si dhe projektet e duhura në rast nevojë për intervenime. Ne veçanti njësi flokuluese mundë të ketë nevojë për përmirësim.	[Yellow line]																																			
11	Organizimi i kampanjës publike për ngritjen e vetëdijës së njerëzve për shfrytëzim të përgjegjshëm të burimeve ujore si p.sh. ndalimin e keqpërdorimit të ujit, ndaljen kycjeve ilegale dhe nevoja që të paguhet për ujë të shfrytëzuar.	[Red line]																																			
12	Fillimi i ngarkimit të konsumatorëve për ujë të shpenzuar bazuar në tarifata zyrtare.	[Red line]																																			
13	Implementimi i përmirësimeve sipas nevojës fabrikën e ujit dhe rioperacionalizimi i saj.	[Yellow line]																																			
14	Kryerja e studimeve hidrogeologjike për mbështetjen e aplikacionit për ZMU në kaptazhën e SLU. Fillimi i procesit të aplikimit në MMPH për ZMU.	[Yellow line]																																			
15	Lidhja mes vete e SPU dhe SLU – shfrytëzimi sa më i madh i SPU në mënyrë që sa më shumë të redukohen kostot operacionale. Para lidhjes duhet siguruar se të dy sistemet balancojnë njëri tjetrin.	[Yellow line]																																			

- Prioritet i lartë
- Prioritet i mesatar
- Prioritet i ulët