



REPUBLIKA E KOSOVËS/
REPUBLIC OF KOSOVO



KOMUNA HANI ELEZIT
MUNICIP. OF HANI ELEZIT

Data : 31.12.201

Nga : **Shabi Rexhallari**

Drejtor i Drejtorisë për Ekonomi, Financa dhe Bujqësi

Lënda : **Raport vjetor i punës për vitin 2010**

Hani i Elezit , 2010

Raport vjetor i punës për vitin 2010

1. Buxheti i Komunës sonë për vitin fiskal **2010** në fillim të vitit ka qenë **1,287,678 €** kurse më vonë nga të hyrat e bartura nga viti paraprak 2009 rritet buxheti edhe për **140,253.15** , pastaj kemi pasur donacion nga participimi i qytetarëve **20,000 €** nga organizata Llogos – intercorporation **7,200 €**dhe nga të hyrat vetanake të vitit **2010** edhe **20,000 €** pra buxheti për vitin fiskal **2010** është **1,475,131.15 €**

Ky buxhet është i planifikuar për shpenzime të **Pagave me 51.23%, Mallra dhe Shërbime me 12.56%, Shpenzime komunale me 2.12%** , **Subvencione dhe Transfere me 2.05%** dhe **Shpenzime kapitale me 32.03%**.

2. **Regjistrimi i të HVK:-** ky aktivitet përfshinë regjistrimin ditor dhe të dyfishtë (në sistemin e freebalancit dhe ne exell) barazimin intern si dhe barazimin me MEF-in në periudha tremujore, alokimin e të hyrave komunale etj. Përgjatë kësaj periudhe kemi bërë barazimin me MEF-in për periudhën janar – shtator 2010 , ndërsa ne tremujorin e fundit presim te bëjmë barazimin ne ditët ne vijim . Lidhur me çështjen e barazimeve pas çdo barazimi kemi kërkuar alokimin e HVK – ne kategori ekonomike kryesisht projektet kapitale, për këtë lëmi te aktivitetit tone gjate vitit 2010 zyra për buxhet dhe financa ofron dy tabela : 1) **tabela për te hyrat komunale sipas sektorëve** dhe 2) **tabela mbi krahasimet e viti 2009/10 sipas llojit te të hyrave vetanake**.

3. **Informimi i vazhdueshëm mbi gjendjen e Buxhetit:-** zyra për buxhet dhe financa për gjatë kësaj periudhe në çdo kohë ka informuar lidhur me të hyrat dhe të dalat komunale ,përkatësisht njoftimi i vazhdueshëm i menaxhmentit lidhur me gjendjen e mjeteve financiare : të alokuara,të zotuara, të shpenzuara për të gjitha kategoritë ekonomike si dhe arkëtimin e të hyrave vetanake . Lidhur me këtë aktivitet janë përgatitur tri tabela ; **1) Buxheti 31.12.2010 gjendja** , **2) Ekzekutimi i buxhetit sipas kodeve ekonomike** dhe **3) Gjendja e Projekteve kapitale me 31.12.2010**.

4. **Mbajtja e Pety – Cash-it;** Janë shpenzime të bëra me vlerë nën 100 € si shpenzime janë – Shpenzimet e udhëtimit brenda vendit në vlerë prej **270 €**- Pajisje tjera në vlerë prej **1,341.20€** , - Regjistrimi dhe sigurimi i automjeteve në vlerë prej **494.89 €** , – Furnizime për zyre në vlerë prej **1,424.69 €** – Mirëmbajtja dhe riparimi i automjeteve në vlerë prej **987 €** , – Mirëmbajtja e ndërtesave në vlerë prej **292 €** – Drekat zyrtare në vlerë prej **99.50 €**– Furnizime mjekësore në vlerë prej **59.99 €** etj.

Ku vlera e gjithmbarshme sillet rreth **4,969.73 €**

5. Pranimi I Mallrave: Ka te bëje me pranimin e mallrave dhe shërbimeve që blihen me procedure te prokurimit,ku çdo raport i pranimit e ka edhe GRN e vet. Gjate vitit 2010 kemi pranuar gjithsej 114 lënde ne vlere prej **465.934.46 euro**.

6. Regjistrimi I Shpenzimeve në SIMFK: me decentralizimin e thesarit qendror dhe regjistrimin e shpenzimeve në thesaret komunale ne deri më tani kemi ekzekutuar 274 lëndë nga mallrat & shërbimet ,subvencionet,komunalit,dhe kapitalet në vlerë të gjithmbarshme prej **217,284.00 €**

7. Aprovimi i shpenzimeve: ka të bëjë transferimin e informacioneve lidhur me lëndët e shpenzuara nga thesari lokal në atë qendror e ky i fundit në Bankën Qendrore – llogaria e furnitorit pra me këtë edhe kryhen obligimet e komunës ndaj furnitorëve të saj.

8. Mbledhja e parave publike dhe deponimi i tyre në bankë ka vazhduar edhe gjatë kësaj periudhe ku zyrtari për mbledhjen e parave ka bërë për çdo ditë grumbullimin e tyre nga drejtoria e Administratës dhe e Shëndetësisë lidhur me taksat e ndryshme administrative dhe deponimin e tyre në fund të ditës në bankë. Te hyrat e grumbulluara nga zyrtari i të hyrave vetanake të deponuara në bankë gjatë vitit 2010 janë **14.565.10 euro**.

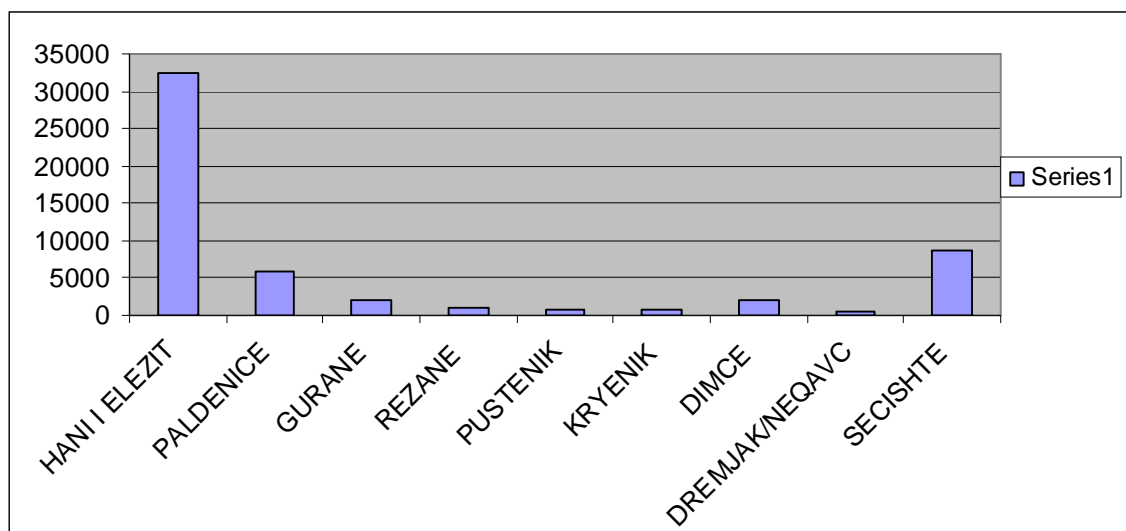
9. Mbajtja dhe regjistrimi i listave të pagave:- gjithashtu përgjatë kësaj periudhe të raportimit kemi bërë regjistrimin e listave të pagave me të gjitha të dhënat përkatëse sipas muajve dhe drejtorive komunale dhe sistemimin e tyre nëpër follderë të veçantë.

10. Pagesat e Tatimit në Pronë : gjate kësaj periudhe përkatësisht gjatë këtij viti janë mbledhur taksat nga tatimi ne pronë dhe taksat nga rexhistrimi i automjeteve. Sa i përket ankesave të tatimit në pronë kemi pasur gjithsej 36 ankesa , ku prej tyre 33 janë shqyrtuar, 2 janë refuzuar dhe një është tërhequr gjatë kësaj periudhe kjo zyre ka arritur ti inkasoje një shume prej **54.228.840 €**

TOTALI I ARKËTIMIT NGA TATIMI NË PRONË NË KOMUNËN E HANIT TË ELEZIT I KALKULUAR SIPAS ZONAVE KADASTRALE

Nr rëndor	Zona kadastrale	Të paguara 2009	Të paguara 2010	Ndryshimi në euro
1	HANI I ELEZIT	39,493.85	32,481.72	-7,012.13
2	PALDENICË	5,177.67	5,908.87	731.20
3	GORANCË	2,394.95	1,984.89	-410.06
4	REZHANCË	1,478.95	1,041.74	-437.21
5	PUSTENIK	2,121.01	830.22	-1,290.79
6	KRIVENIK	581.05	768.19	187.14
7	DIMCË	323.29	2,024.43	1,701.14
8	DREMJAK/NEQAVC	779.50	621.51	-157.99
9	SEQISHTË	13,198.93	8,567.27	-4,631.66
Gjithsejtë	HANI I ELEZIT	65,549.20	54,228.84	-11,320.36

RAPORTI SIPAS GRAFIKËS



Për të qenë Zyra e Tatimit në Pronë një zyrë funksionale është nevojë imediate për zgjerimin e stafit të saj, të paktën me dy zyrtar një gjeodet dhe një zyrtar si inkasant, sepse pa këto zyrtar kjo zyrë nuk mund t'i plotësojë as kushtet minimale për të funksionuar si zyre.

11. Inspektorati i Komunikacionit, Biznesit dhe Tregut : sa i përket inspektimit janë bërë inspektime të vazhdueshme neper te gjitha subjektet afariste qe ushtrojnë aktivitetin e tyre afarist ne territorin e Hanit të Elezit zakonshme ku ne kemi kontrolluar lokale te veprimtarive te ndryshme. Për gjashtëmujorin e parë të këtij viti janë lëshuar 271 aktvendime mbi ngarkesat vjetore, ku shuma totale e këtyre aktvendimeve kapin shumën prej **119,675 €**, ndërsa nga kjo shumë deri më tani kemi inkasuar **81.615 €** apo 68.20%. Gjithashtu numri i subjekteve afariste që kanë aplikuar për leje pune është 98 , ku prej tyre 92 janë pajisur me leje pune, ku kapin shumën prej **3.740 euro**, kurse pjesa tjetër që nuk janë pajisur ka qenë si pasojë e atyre që nuk kanë qenë te kompletuara dokumentet . Gjatë këtij viti kemi hasur edhe ca probleme për ato lokale afariste që nuk i kane përfill urdhëresat tona qe nuk janë pajisur me leje pune dhe kemi ardhur deri te mbyllja e 6 lokaleve afariste , ku pastaj janë rihap me rregullimin e dokumentacioneve dhe pagesave të taksave komunale. Gjate këtij viti janë lëshuar edhe 15 leje pune për personat qe ushtrojnë afarizmin e tyre auto – taxi ku nga këto leje janë inkasuar **275 euro** , si dhe dënimet mandatore në vlerë prej **250 euro**.

12. SEKTORI I PYLLTARISE

Ky sektor ka filluar punën prej korrikut te vitit 2010 ,ku gjate kësaj periudhe janë ngritur 74 fletëparaqitje të prerëseve ilegal , ku prej tyre 17 fletëparaqitje janë penale dhe 57 janë fletëparaqitje për kundërvajtje qe do te thotë se janë dëmtuar pyjet për 213 m³ dru ose shprehur ne te holla 25.351.40 €

Gjate kësaj periudhe në pyjet private janë shqyrtuar 27 lëndë në një sasi prej 982.75 m³ , ku prej tyre janë përpunuar dhe paguar 951.26 m³ në një shumë prej 1.903.30 €, ndërsa janë përcjellur 874.16 m³ , ndërsa kanë mbetur pa u përcjellur edhe 73.10 m³ dru .

Gjate kësaj periudhe kemi pasur konfiskim të masës drusore 23.7 m³ , ku të gjitha janë dhënë për nxemjen qendrore të komunës .Gjatë kësaj periudhe në vendin e quajtur “**Qeshma e Shahës** “ me vendim të kryetarit kemi pasur prerje para komerciale për qytetarët e komunës se Hanit të Elezit ku i kemi dhënë pa pagesë dru zjarri në një sasi prej 364 m³ ose ne metra hapësinore 520 m^h .

13. Të ndryshme : gjatë kësaj periudhe kohore kjo zyre ka kryer edhe një mori aktivitete të ndryshme si pagesa dhe qeshjet tjera të lidhura me payrollin (ku kemi përgatitur pagesat retroaktive, largim nga lista e pagave , regjistrimin e punëtorëve të rinj , ndryshimet e koeficienteve etj).

Regjistrimin e furnitorëve te ri në sistemin e freebalancit (SIMFK).

Përgatitja fillestare e cash-flow-it (plani i rrjedhjes së parasë) pastaj ndryshimi i mëvonshëm për arsye të përshtatjes me rishikimin e buxhetit dhe te gjitha lëvizjeve tjera ne buxhet gjate vitit 2010 .

Po në këtë periudhë kemi pasur edhe auditimin për vitin 2009 dhe janar – shtator 2010, ku lidhur me këtë kemi qenë të caktuar për bashkëpunim dhe ofrimin e materialeve të kërkuara. Regjistrimin e pasurive komunale në SIMFK dhe në excel

- Këtij raporti vjetor të punës i bashkangjesim këto tabela:

- 1. Raporti I Buxhetit – Gjendja me 31.12.2010**
- 2. Raporti I Ekzekutimit të Buxhetit sipas kodeve ekonomike**
- 3. Raporti I të Hyrave Vetanake sipas sektorëve**
- 4. Raporti I të Hyrave Vetanake sipas llojit, Krahasimet 2009/10**
- 5. Raporti mbi gjendjen e projekteve kapitale 2010;**

Hani i Elezit

Dhjetor 2010

***Drejtore Ekonomisë, Financave
dhe Bujqësisë
Shabi Rexhallari***